

BIMHub

.....

Curso

Autodesk

Construction Cloud

.....

Modalidad Online

www.upbim.cl

+ Objetivo General

Capacitar a los estudiantes en el uso de Autodesk Construction Cloud para la coordinación digital de proyectos BIM, con el fin de aplicar procedimientos BIM para la planificación, optimización, evaluación y revisión de proyectos de construcción.

+ Público objetivo:

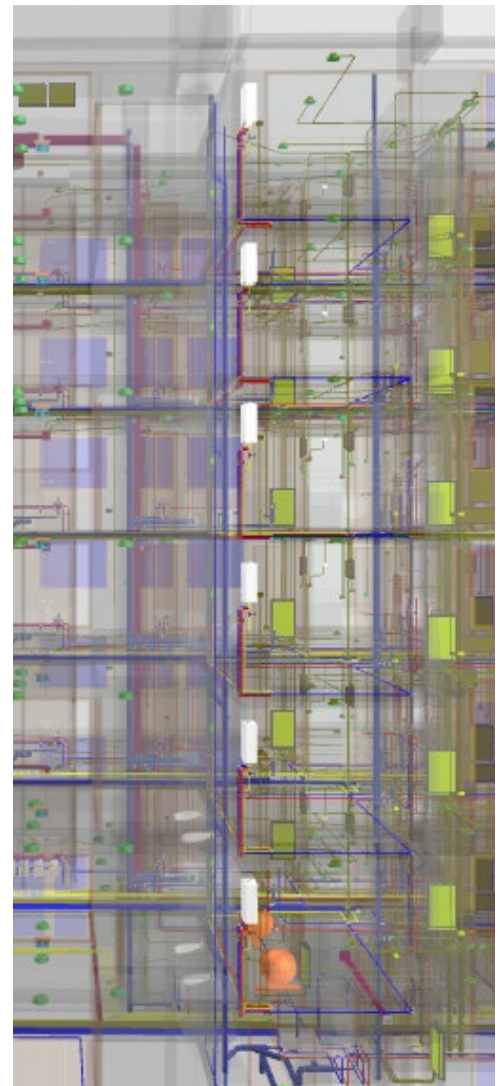
El público objetivo del curso de Autodesk Construction Cloud avanzado de Autodesk serían profesionales y estudiantes con conocimientos previos en alguna herramienta BIM, que busquen ampliar y profundizar sus conocimientos en la herramienta para trabajar en proyectos de construcción. El curso está dirigido a arquitectos, ingenieros civiles, diseñadores de interiores, constructores y profesionales relacionados con el sector de la construcción, que deseen mejorar sus habilidades en ACC y estar al día en las últimas tendencias y tecnologías en el campo de la arquitectura digital y el BIM. Además, el curso podría ser de interés para empresas que busquen capacitar a sus empleados en el uso avanzado de ACC para mejorar la eficiencia y la calidad de sus proyectos.

+ Duración:

14 horas pedagógicas sincrónicas

Distribuidas en 7 clases de 2 horas cada una + 3 meses de soporte web con la plataforma educativa BIMHUB.

+ Inicio online: martes 27 junio de 2023



+ Metodología:

La metodología del curso consta de clases en línea sincrónicas y asincrónicas, y soporte en línea. Las clases en línea sincrónicas se llevarán a cabo en un entorno virtual o presencial según la oferta, en tiempo real, y consistirán en presentaciones y ejercicios prácticos impartidos por el profesor. Durante estas sesiones, el profesor proporcionará instrucciones detalladas, ejemplos prácticos y retroalimentación en vivo para asegurarse de que los estudiantes comprendan los conceptos y puedan aplicarlos de manera efectiva. Además de las clases en línea sincrónicas, el curso contará con soporte en línea a través de una plataforma web dedicada.

Esta plataforma incluirá una variedad de recursos, como tutoriales, guías, evaluaciones, foros, informes y documentos, para ayudar a los estudiantes a resolver cualquier duda que puedan tener y completar el curso con éxito. Los estudiantes también podrán interactuar con otros estudiantes y con el profesor a través de la plataforma web, lo que les permitirá obtener una comprensión más profunda de los conceptos y técnicas. El curso consta de 7 clases en línea sincrónicas y 3 meses de soporte en la plataforma web. Las clases en línea sincrónicas

se llevarán a cabo a lo largo de un período de tiempo específico. Esto permitirá a los estudiantes trabajar a su propio ritmo y consultar los recursos en línea según sea necesario. El enfoque del curso será en la aplicación práctica de los conocimientos y habilidades adquiridos. Cada clase consta de una parte teórica y una parte práctica en la que los estudiantes podrán aplicar los conocimientos adquiridos mediante ejercicios y proyectos. El profesor proporcionará retroalimentación en vivo y retroalimentación escrita para evaluar el desempeño de los estudiantes y ayudarlos a mejorar su comprensión y habilidades. Además, el profesor estará disponible para responder preguntas y proporcionar orientación adicional durante todo el curso.

En resumen, la metodología del curso se basa en una combinación de clases en línea sincrónicas y soporte en línea. Las clases en línea sincrónicas proporcionarán una base sólida de conocimientos y habilidades, mientras que la plataforma web ofrecerá una variedad de recursos para ayudar a los estudiantes a resolver sus dudas y completar el curso con éxito. Con esta metodología, los estudiantes tendrán una comprensión profunda y práctica.





+ Aptitudes adquiridas en el curso

+ ¿Que aprenderás?:

1. Conocimiento en la planificación y gestión de proyectos de construcción utilizando herramientas digitales de coordinación de proyectos.
2. Habilidad para utilizar Autodesk Construction Cloud para la gestión y coordinación de proyectos de construcción, incluyendo la creación y edición de modelos BIM, la gestión de documentos y la comunicación con otros miembros del equipo del proyecto.
3. Habilidad para trabajar en equipo utilizando herramientas digitales de colaboración para compartir información, revisar y aprobar documentos y modelos, y coordinar las tareas del proyecto.
4. Habilidad para analizar y evaluar proyectos de construcción utilizando las herramientas de análisis de Autodesk Construction Cloud.
5. Habilidad para crear informes y presentaciones utilizando las herramientas de Autodesk Construction Cloud.
6. Conocimiento en la implementación de BIM y la coordinación digital en proyectos de construcción.

Los estudiantes también adquirirán habilidades de resolución de problemas, pensamiento crítico y toma de decisiones, que son esenciales para el éxito en la coordinación de proyectos de construcción.

+ Contenidos:

Tema 1: Introducción a Autodesk Construction Cloud y sus herramientas (2 horas)

- Presentación de Autodesk Construction Cloud
- Overview de herramientas: BIM Collaborate, BIM Collaborate Pro, Build, Takeoff, Insight y Docs.

Tema 2: Configuración de proyectos en Autodesk Construction Cloud (2 horas)

- Configuración de proyectos
- Invitación de miembros del equipo de proyecto
- Configuración de permisos

Tema 3: Gestión de documentos de proyectos con Autodesk Docs (2 horas)

- Overview de Autodesk Docs
- Configuración de proyectos
- Gestión de documentos y carpetas de proyectos.

Tema 4: Coordinación digital de proyectos en Autodesk Construction Cloud (4 horas)

- Coordinación digital de proyectos con BIM Collaborate y BIM Collaborate Pro
- Configuración de modelos en el entorno de colaboración.
- Revisión de modelos y resolución de conflictos.

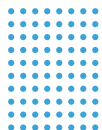
Tema 5: Evaluación de desempeño de proyectos con Autodesk Insight (2 horas)

- Overview de Autodesk Insight
- Configuración de proyectos
- Generación de informes de desempeño

Tema 7: Integración de herramientas de Autodesk Construction Cloud con software BIM (2 horas)

- Integración de Autodesk Construction Cloud con Revit y Navisworks
- Configuración de flujos de trabajo

Cada clase consta de una parte teórica y una parte práctica en la que los estudiantes podrán aplicar los conocimientos adquiridos mediante ejercicios y proyectos.



+ Requisitos previos:

El alumno requiere conocimientos al menos básicos en disciplinas ligadas a la arquitectura, ingeniería y construcción. Y de un computador con acceso a internet.

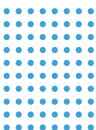
+ Recursos:

Los recursos mínimos necesarios para el curso de Autodesk Construction Cloud son:

- Una computadora con conexión a internet y capacidad suficiente para ejecutar los programas de Autodesk Construction Cloud, como Autodesk BIM Collaborate Pro y Autodesk Docs.
- Una cuenta activa de Autodesk, que se puede obtener de forma gratuita en el sitio web de Autodesk.
- Un navegador web compatible, como Google Chrome o Mozilla Firefox.
- Auriculares y micrófono para las clases en línea sincrónicas.
- Una cámara web para las clases en línea sincrónicas.
- Conocimientos básicos de informática y de navegación en internet.

+ Certificación:

Al finalizar el curso, se entregará una certificación que acredite la participación y aprobación del curso.





.....

BIMHub

www.upbim.cl

.....